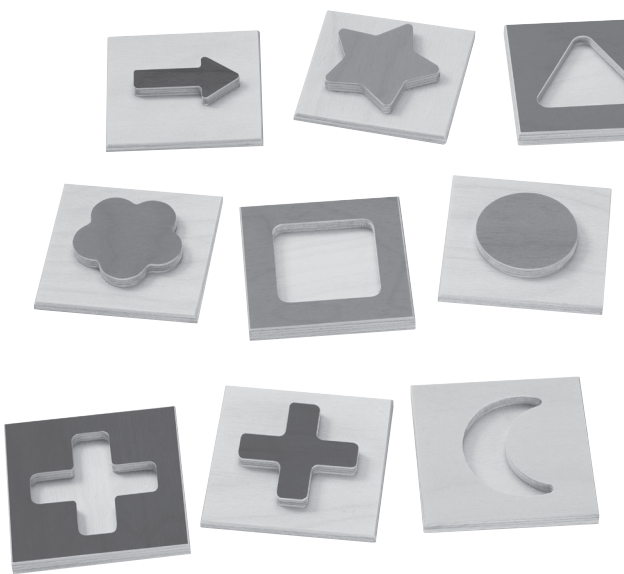


Art.Nr. 3537

Memo 3D



Selecta



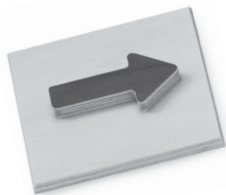
Art.Nr. 3537 / (D)

Memo 3 D

Spieler: 2 – 4 Kinder ab 3 Jahre

Inhalt: 18 Bildplättchen aus Birkenesperrholz bedruckt
(9 Bildpaare), Spielanleitung

Design: Oliver Haack



Zu Beginn ist es für „kleine Spieleanfänger“ hilfreich, wenn sie sich in Ruhe die Bilder der Formen ansehen und dabei deren Namen benennen können. Dazu werden die Plättchen offen ausgebreitet. Hier ist natürlich die Hilfe eines Älteren notwendig, der z. B. die Formen mit ihrem Namen aufrufen kann, während die Kleinen dann die passenden Plättchen suchen.

Vor dem Spiel werden alle Plättchen umgedreht und gut gemischt auf dem Tisch oder Fußboden ausgebreitet, sodass alle gut dran kommen. Der Jüngste von euch darf anfangen.

Bist du an der Reihe, deckst du 2 Plättchen auf und schaust, ob du ein gleiches Bildpaar erwischst hast.

Zwei gleiche Formen (1 negative und 1 positive Form) ergeben ein Paar. Dieses darfst du behalten, ineinander stecken und vor dir aufstapeln. Danach bist du nochmal an der Reihe.

Hinweis: Die passende Farbe erleichtert die Zuordnung.

Zwei verschiedene Formen musst du wieder umdrehen. Merkt euch dabei alle gut, wo sie liegen. Danach ist wieder der Nächste an der Reihe.

Variante: Spiel kann auch mit geschlossenen Augen oder im Dunkeln gespielt werden. Hierbei müssen die Formenpaare ertastet werden.

Es gewinnt, wer den Turm mit den meisten Plättchen vor sich aufgestapelt hat, sobald alle Formenpaare gefunden wurden.

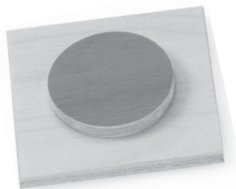
Art.Nr. 3537 / (GB)

Memo 3 D

Spieler: 2–4 players from 3 years

Contents: 18 stamped picture pieces made of birch plywood (9 picture pairs), instructions

Design: Oliver Haack



To begin, it is helpful for new starters to look at the pictures on the shapes calmly and learn to pronounce their names. In order to do so, spread the pieces facing up. Of course, help from someone a bit older is needed here, for instance, to call out the shapes by their name whilst the little ones look for the matching pieces.

Before you start playing, all pieces are turned over, mixed thoroughly and spread out on the table or floor so everyone can get to them easily. The youngest amongst you can get started.

When it's your go, you get two pieces and look to see if you have found a matching picture pair.

Two identical shapes (one negative and one positive) form a pair. You can keep it, put it together and stack it up in front of you. Then it's your turn again.

Please note: Matching colours make it easier to put the pairs together. If you find two different shapes, you have to turn them over again. Everyone should take note of where they are. Then it's the next player's turn.

Game version: You can also play the game with your eyes closed or in the dark. By doing so, you have to gauge the shape pairs by touch.

Whoever has built the tower with the most pieces wins, once all the pairs have been found.

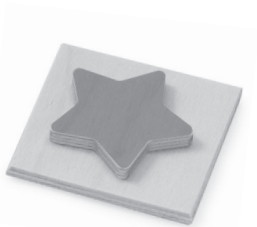
Art.Nr. 3537 / (NL)

Memo 3 D

Speler: voor 2-4 kinderen vanaf 3 jaar.

Inhoud: 18 bedrukte berkenhouten plankjes (9 fotoparen), spelregels

Design: Oliver Haack



Bij aanvang kan het voor „kleine beginnertjes“ nuttig zijn als ze rustig de afbeeldingen van de vormen bekijken en daarbij de namen ervan kunnen opnoemen. Om deze reden worden de plankjes open neergelegd. Hiervoor is natuurlijk de hulp van een ouder iemand nodig die bijvoorbeeld de vormen met hun namen kan opnoemen, terwijl de kleintjes dan de passende plankjes zoeken.

Voordat de eerste keer worden alle plankjes omgedraaid en goed door elkaar op tafel of de vloer gelegd, zodat iedereen er goed bij kan. De jongste mag beginnen.

Als je aan de beurt bent, keer dan je twee plankjes om en kijk of je een gelijk afbeeldingenpaar hebt.

Twee dezelfde vormen (eenmaal de negatieve en eenmaal de positieve vorm) vormen een paar. Deze mag je houden, in elkaar steken en voor je opstapelen. Daarna ben je nog een keer aan de beurt.

Opmerking: de bijpassende kleur vergemakkelijkt het bij elkaar zoeken.

Pak je twee verschillende vormen, dan moet je deze weer omdraaien. Iedereen moet proberen te onthouden waar ze liggen. Daarna is de volgende aan de beurt.

Variant: het spel kan ook met de ogen dicht of in het donker worden gespeeld. In dat geval moeten de vormenparen op de tast worden gevonden.

Degene heeft gewonnen, die de toren met de meeste plankjes voor zich heeft opgestapeld nadat alle vormenparen zijn gevonden.

Art.Nr. 3537 / (FR)

Memo 3 D

Joueurs: 2–4 joueurs à partir de 3 ans

Contenu: 18 plaquettes à motif en biseau
(9 paires de motifs), règle du jeu

Design : Oliver Haack



Au début du jeu, vous pouvez aider les petits “débutants” en regardant tranquillement les formes avec eux et en les nommant. Pour cela, étaler les plaquettes. Il faut ici bien sûr l’aide d’un plus grand qui peut par exemple appeler les formes par leur nom pendant que les petits cherchent les plaquettes correspondantes.

Avant de jouer, retourner les plaquettes et les étaler bien mélangées sur la table ou le sol pour que tous puissent bien y accéder. C’est le plus jeune d’entre vous qui commence.

Quand c’est à ton tour, découvre 2 plaquettes et regarde si tu as tiré une paire de motifs identiques.

Deux formes identiques (1 positive et 1 négative) forment une paire. Tu peux la garder, l’emboîter et l’empiler devant toi. C’est ensuite encore ton tour.

Nota : la couleur correspondante facilite l’association.

Il faut que tu retournes à nouveau deux formes différentes. Regardez tous bien où elles sont. C’est ensuite le tour du joueur suivant dans l’ordre.

Variante : On peut aussi jouer à ce jeu avec les yeux fermés ou dans le noir. Il faut alors tâter les paires de formes.

Celui gagne le jeu, qui a empilé le plus de plaquettes devant lui dès qu’il a trouvé toutes les paires de formes.

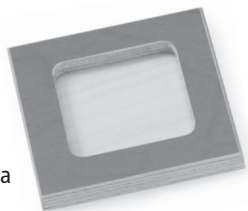
Art.Nr. 3537 / (I)

Memo 3 D

Giocatori: 2–4 giocatori da 3 anni

Contenuto: 18 tessere incise in compensato di betulla (9 coppie di figure), istruzioni del gioco

Design: Oliver Haack



Innanzitutto è utile per i piccoli principianti osservare con calma le figure, così da poter pronunciare i loro nomi. A tal fine, le tessere vengono disposte scoperte. È naturalmente necessario l'aiuto di una persona più adulta, ad esempio per chiamare le forme con il loro nome, mentre i più piccoli cercano le tessere corrette.

Prima di iniziare a giocare le tessere vengono mischiate e disposte coperte sul tavolo o sul pavimento, in modo che tutti possano osservarle senza difficoltà. Il più giovane comincia il gioco.

Quando tocca a te, scopri 2 tessere e controlla se hai trovato una coppia. Due forme uguali (una negativa e una positiva) costituiscono una coppia. In questo caso puoi tenere le tessere, unendole e collocandole davanti a te. Ora tocca di nuovo a te.

Nota: il colore corretto facilita l'accoppiamento.

Se scopri due forme diverse le devi nuovamente coprire. Tutti i giocatori devono cercare di ricordare dove si trovano. Il turno passa al giocatore successivo.

Variante: È possibile giocare anche a occhi chiusi o al buio. In questo caso, sarà necessario tastare le tessere.

Il giocatore vince, chi impila più tessere davanti a sé una volta che sono state trovate tutte le coppie.

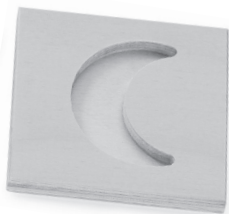
Art.Nr. 3537 / (E)

Memo 3 D

Jugadores: 2–4 jugadores de 3 años

Contenido: 18 fichas de madera contrachapada de abedul con figuras grabadas (9 parejas con figuras), instrucciones de juego

Design: Oliver Haack



A comienzos del juego, es bueno para los “pequeños principiantes” el poder ver con calma las imágenes de las figuras y aprender a decir sus nombres. Para ello, se colocan las fichas boca arriba sobre la mesa. Naturalmente, aquí es necesaria la ayuda de alguien un poco mayor que pueda llamar a cada una de las figuras por su nombre, mientras los pequeños buscan la ficha correspondiente.

Antes de empezar a jugar hay que girar y mezclar bien las fichas sobre la mesa o el suelo para que todos puedan alcanzarlas con comodidad. Empieza el más joven.

Si es tu turno, giras dos fichas y compruebas si forman una pareja con figuras iguales.

Dos formas iguales (una en relieve y la otra hundida) forman una pareja. Quédatelas, encájalas entre sí y apílalas frente a ti. Repite turno.

Nota: Los colores ayudan al emparejado.

Si sacas dos figuras diferentes, debes volver a girarlas. Todos deben intentar recordar dónde están. Luego pasa el turno al siguiente.

Variante: El juego también puede jugarse con los ojos cerrados o a oscuras. Así, las parejas de figuras tienen que adivinarse con el tacto.

Lo siguiente gana, quien consiga la torre más alta de fichas apiladas una vez formadas todas las parejas.

Selecta

Selecta Spielzeug AG

Römerstraße 1 · 83533 Edling
DEUTSCHLAND

Telefon: +49 8071 1006-0

Telefax: +49 8071 1006-40

www.selecta-spielzeug.de

© Selecta Spielzeug 2015

